

Relatório de Transparência Fiscal *3corações* 2025



03 Nosso relatório

07 Quem somos

12 Governança

21 Nossa equipe

26 Abordagem Tributária

56 Nossos números

63 Caderno GRI

67 Glossário

Sumário



Nosso relatório

É com entusiasmo que apresentamos a 3ª edição do Relatório Anual de Transparência Fiscal do Grupo **3corações**. Este documento reafirma nosso compromisso com as melhores práticas globais de governança, fundamentado nas normas GRI 207 e nas diretrizes de ESG. Nosso propósito é trazer transparência, detalhando a abrangência e a relevância da estratégia tributária em nosso negócio e demonstrando como nossos valores se traduzem em decisões éticas que geram valor para consumidores e *stakeholders*.

Acreditamos que o tributo é um mecanismo essencial de desenvolvimento socioeconômico e, em 2025, a **3corações** gerou uma contribuição econômica direta de R\$ 1,497 bilhões em tributos — um crescimento expressivo de 39,44% em relação ao ano anterior. Paralelamente, elevamos em 159% nosso investimento em projetos sociais, totalizando mais de R\$ 8,7 milhões destinados a iniciativas de cultura, saúde e esporte. Mais do que números, esses valores refletem nossa participação ativa no fortalecimento das políticas públicas do país.

A **3corações** valoriza suas relações e, para 2026, nossos planos são ainda mais ambiciosos. Continuaremos utilizando a tecnologia não apenas para a eficiência operacional, mas como vetor de bem-estar e qualificação para nossos colaboradores e parceiros de negócio. Esperamos que este relatório funcione como um canal de diálogo transparente, fortalecendo os laços legítimos e duradouros que cultivamos com todos que fazem parte da nossa história.

Introdução

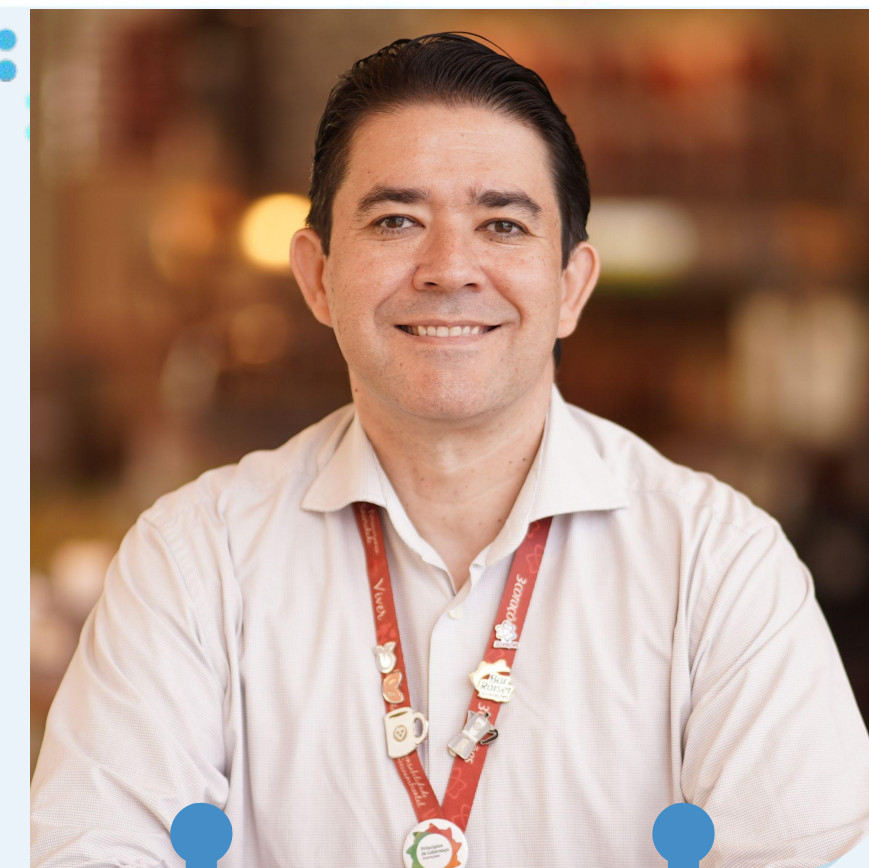
Para o Grupo **3**corações, a gestão tributária é um pilar de sustentabilidade social e econômica, que nos fornece os dados precisos e ágeis necessários para navegar na complexidade do mercado de alimentos do Brasil, garantindo que nossas decisões de investimento sejam seguras e assertivas. Nossa atuação é guiada pela convicção de que ter uma visão tributária atualizada, simples e moderna constrói um diferencial competitivo.

Com isso em vista, em 2025, consolidamos nossa maturidade nos modelos de gestão, trazendo mudanças em processos estratégicos que fortaleceram nossa cultura e nossa capacidade de inovar. Também unificamos nossa estrutura tributária em uma gestão 360°, integrando o planejamento, a governança e o contencioso jurídico. Essa foi uma decisão da Companhia para reforçar a agilidade em um cenário macroeconômico dinâmico, principalmente considerando a complexidade tributária brasileira.

Essa sinergia, aliada à automação e à inteligência artificial, garantiu maior produtividade ao time, que pôde focar seu talento em melhorar processos, trazer mais inteligência ao negócio e fortalecer os laços com parceiros de negócio. O resultado desse trabalho pode ser traduzido em números: nossa contribuição econômica direta atingiu a marca de R\$ 1,497 bilhões, reafirmando nosso papel como um dos grandes contribuintes do país.

Como diz nosso Presidente Pedro Lima, "cada ano conta a sua própria história". E, para 2026, nossa prioridade absoluta é a transição para o novo sistema tributário brasileiro. Apoiamos a Reforma Tributária por acreditarmos que a simplificação é a chave para a competitividade nacional. Vamos em busca sempre de cenários que assegurem uma migração estratégica e resiliente até 2033, sempre com o compromisso de transferir eficiência e o melhor custo-benefício aos nossos consumidores.

Estamos prontos para os desafios de 2026, guiados pela transparência e pelo compromisso inabalável de gerar prosperidade para todos os nossos *stakeholders*. Vamos juntos construir este novo capítulo.



Danisio Barbosa

Diretor de Finanças

Se 2024 foi o ano de desenhar novas estruturas, em 2025 vimos a nossa gestão tributária atingir um novo patamar de maturidade. Ao unificarmos as frentes de Tributos Diretos, Indiretos e Contencioso, promovemos maior sinergia e ganhamos agilidade para apoiar a expansão do Grupo **3**corações e novos negócios. Essa integração só foi possível porque apostamos e tivemos êxito em comunicação, laços fortes entre pessoas e na tecnologia como nossa maior aliada.

Implementamos soluções de inteligência de dados e automação, dando ao nosso time o tempo necessário para o que realmente importa: a análise intelectual de governança e o planejamento tributário, trazendo uma visão clara e simples de todos os elementos tributários que cada decisão de negócio precisa para estar ancorada em estratégia, segurança jurídica e nas melhores práticas do mercado global.

Essa excelência técnica não é apenas um discurso interno. Ela é validada externamente. Pelo terceiro ano consecutivo, tivemos a pontuação máxima no programa “Contribuinte Pai d’Égua” (CE) e a classificação A+ no “Nos Conformes” (SP). Para nós, esses selos de conformidade são o reflexo do nosso orgulho e compromisso em manter um diálogo transparente, ético e cooperativo com o Fisco e com a sociedade.

Nossas lentes já estão ajustadas para 2026 e para a magnitude da Reforma Tributária que se aproxima em 2027. Não estamos esperando a mudança, estamos liderando a transição internamente. Já concluímos com sucesso a parametrização de nossos sistemas para o IVA Dual e seguimos focados na modelagem de cenários que preservem a competitividade dos nossos produtos, trazendo o melhor cenário de carga tributária para o nosso consumidor.

Para o próximo ciclo, nosso compromisso é fortalecer a capacitação de nossas pessoas e refinar nossos processos para o novo modelo tributário brasileiro. Nada disso seria possível sem o apoio estratégico dos nossos escritórios parceiros, que caminham lado a lado conosco na construção de decisões seguras. Seguimos com a convicção de que temos uma infraestrutura leve, tecnológica e, acima de tudo, humana, pronta para transformar os desafios tributários em solidez e valor para toda a nossa cadeia. Desejamos a todos uma excelente leitura!



Kelma Marques

Gerente Executiva de Aquisições e Planejamento Tributário



Quem somos

Há 66 anos, o Grupo **3**corações começava sua história em São Miguel (RN). Hoje, somos a maior empresa de cafés do Brasil, uma jornada que é resultado do trabalho de pessoas apaixonadas pelo que fazem e que acreditam na filosofia do negócio: criar laços legítimos e duradouros com todos com quem nos relacionamos, com sinceridade e simplicidade.

2025 foi um ano desafiador para a companhia, mas também foi um ano de conquistas, de avanços em muitos projetos e de alinhamento da estratégia.

Consolidamos os mecanismos do Programa Consumidor no Centro entre nosso time, fortalecemos nossa cultura e criamos laços de norte a sul, tendo o consumidor no centro das decisões.

Ao integrar inteligência artificial e análise de dados à nossa essência, otimizamos o cuidado com nossos colaboradores e a eficiência na entrega de valor aos consumidores.

[CLIQUE AQUI E SAIBA MAIS SOBRE NOSSA HISTÓRIA](#)

Nossa história



Visão

O prazer está nas coisas simples.

Missão

Proporcionar experiências prazerosas que promovam alegria e bem-estar, criando laços duradouros e gerando valor para todos.

Valores

- Simplicidade e Sinceridade
- Perseverança com Agilidade
- Inovação
- Paixão
- Cuidado
- Responsabilidade Socioambiental
- Empreendedorismo

Sonho

Ser a melhor e maior empresa de cafés do Brasil, gerando prosperidade para todos.

Objetivos Estratégicos

- Crescer de forma sustentável
- Expandir para o mercado externo com liderança na América do Sul
- Buscar excelência operacional
- Fortalecer inovação
- Cultivar nosso jeito de ser

Pilares Estratégicos

- Consumidor
- Cultura
- Coragem

***Identidade
organizacional***

Líder nacional no setor de alimentos, o Grupo **3**corações marca presença em mais de 400 mil pontos de venda, gerando experiências e memórias prazerosas com nossos produtos e serviços. Guiados por sólidos Princípios de Liderança, nossos colaboradores têm atitude de dono e focam na melhoria contínua, na inovação e no relacionamento para encantar nossos consumidores. Somos uma empresa verticalizada e com uma estrutura que abrange uma Unidade Integradora (corporativo), além de Fábricas, Centros de Distribuição, Cafeterias e Armazéns em todo o Brasil.

**Referência
no mercado de
alimentos**

1

LÍDER NACIONAL EM CAFÉ
TORRADO & MOÍDO, CAFÉ ESPECIAL,
CAPPUCCINO, CAFÉ COM LEITE E
BEBIDA VEGETAL

2

VICE-LÍDER EM CAFÉ SOLÚVEL,
CÁPSULAS, REFRESCOS E BEBIDA
PROTEICA PRONTA PARA BEBER (RTD).



REFERÊNCIA NACIONAL
EM ALIMENTOS



-  1 UNIDADE INTEGRADORA
-  1 EXPORTAÇÃO (ESCRITÓRIO VENDAS)
-  10 PLANTAS FABRIS COM 13 UNIDADES INDUSTRIAIS
-  3 PARCEIROS DE VENDAS E/OU DISTRIBUIÇÃO
-  17 TRANSIT POINTS
-  26 CENTROS DE VENDA E DISTRIBUIÇÃO (CDS)

-  3 CAFETERIAS
-  1 ESCOLA DE SERVIÇOS E SABORES
-  6 ASSISTÊNCIAS TÉCNICAS TRES E FOOD SOLUTIONS
-  2 UNIDADES DE COMPRA E BENEFICIAMENTO DE CAFÉ VERDE (ARMAZÉNS)
-  26 DESTINOS DE EXPORTAÇÃO DO PRODUTO FINAL



*Onde
estamos*



Governança

A **3corações** possui princípios e valores que determinam nossas ações e decisões em todos os níveis, desde decisões de cumprimento da legislação, passando por gestão de riscos até o relacionamento com as autoridades governamentais, destacando nosso compromisso com a ética, transparência, governança, colaboração e conformidade.

Programa Consumidor no Centro

Os Princípios de Liderança e o Ciclo de Prosperidade são componentes de uma metodologia que busca materializar as diretrizes culturais e de negócio da **3corações**. Eles norteiam nosso jeito de trabalhar e tomar decisões, colocando o consumidor no centro. Por isso, são internalizados e vividos por todos, todos os dias.

Ao lado de outros cinco mecanismos (Métricas, Bar Raiser, PR/FAQ, Narrativas e Plano Operacional) os Princípios de Liderança e o Ciclo de Prosperidade foram implementados por meio do Programa Consumidor no Centro, que tem por objetivo possibilitar o cumprimento da nossa missão corporativa, reforçando o foco no consumidor, fortalecendo nossa cultura e impactando positivamente nosso planejamento estratégico.

***Nosso jeito
de ser***

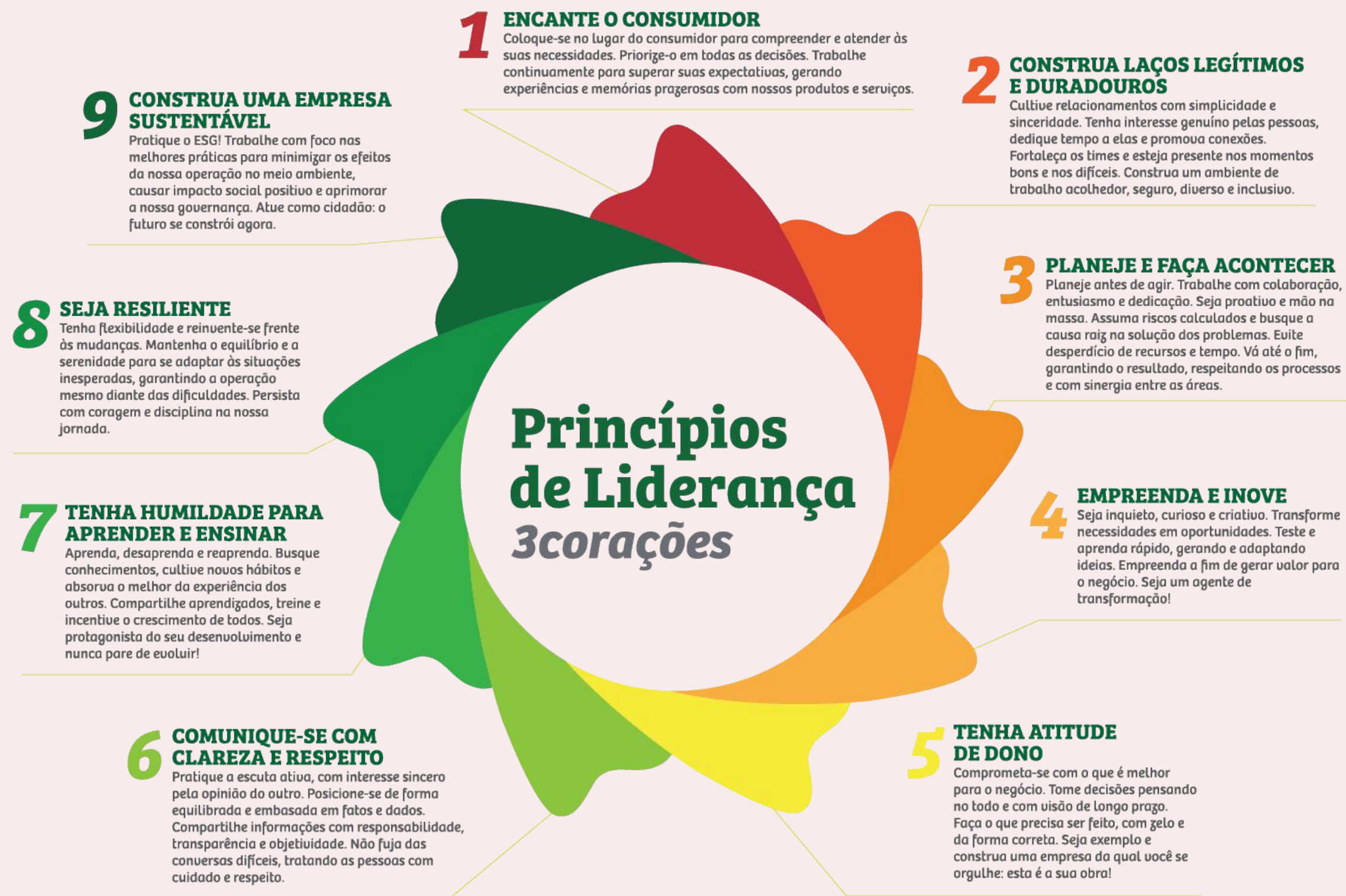
nossa relação com o governo

Nossas vendas e lucro são o resultado de trabalho honesto e, portanto, completamente dentro da lei.

Documentamos corretamente todas as transações, para que os impostos sejam devidamente pagos. Assim, cuidamos para que as atividades da Empresa gerem também os melhores resultados para a sociedade.

Pautamos nossas relações com qualquer nível de governo ou autoridade pela seriedade e lisura. Apoiamos o combate à corrupção e a aplicação de todos os dispositivos previstos pela legislação.





Princípios de Liderança

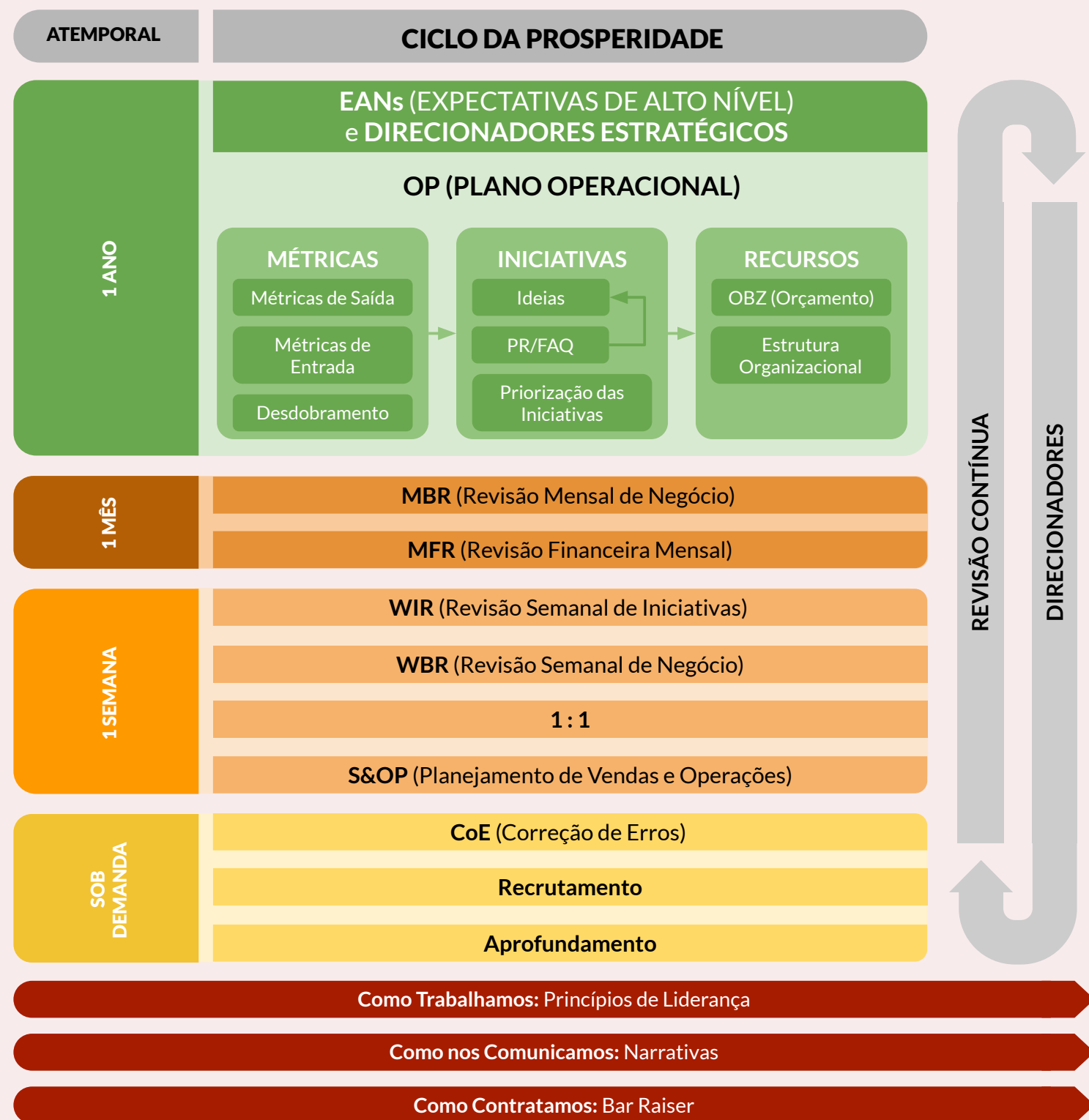
CONSUMIDOR NO CENTRO



Ciclo de Prosperidade



CONSUMIDOR NO CENTRO



Em 2025, o Grupo **3**corações solidificou seu Modelo de Gestão com foco no cliente e integração entre métricas, iniciativas e recursos. O novo modelo reforça a agilidade e o alinhamento estratégico do Grupo e, por ser mais integrado, permite focar no que realmente importa, preparando-nos para os desafios do futuro.

Essa é a forma como gerimos nosso povo, rotinas, iniciativas e recursos tributários necessários para garantir, com inovação e sustentabilidade, toda a estratégia tributária e de governança do Grupo **3**corações.

Nosso jeito de trabalhar

CONSUMIDOR NO CENTRO

Alavancas de Governança - Estratégia de Sustentabilidade

As diretrizes deste relatório, assim como as decisões tributárias que permeiam todos os níveis do Grupo **3**corações, são o reflexo vivo de uma cultura guiada pela integridade, inovação e sustentabilidade.

Ao traduzir intenções em indicadores e números, demonstramos como as alavancas do nosso núcleo de Governança da agenda ESG se traduzem no dia a dia. Mais do que transparência, essas ações consolidam um selo de confiança, servindo como um elo de credibilidade entre a companhia, nossos consumidores, o governo e o mercado.

Para a **3**corações, a governança garante que nosso crescimento seja tão íntegro quanto o café que entregamos em cada xícara. Para mais informações sobre nossas alavancas ESG, consulte nosso Relatório de Sustentabilidade.



**Governança
ESG**



Integridade faz parte do nosso jeito de ser

Na **3**corações, a integridade faz parte do nosso jeito de ser. Ela está presente em todas as nossas ações, desde a fundação da empresa. Agir com ética, transparência, responsabilidade e honestidade é um comportamento que incentivamos em todos com quem nos relacionamos. Ao praticar isso, não estamos apenas fazendo o que é certo, mas reforçando o alicerce sólido sobre o qual construímos nossa história.

Desde 2003, somos parceiros do Instituto Ethos e, desde 2019, passamos a ser reconhecidos com o selo Empresa Limpa. Em 2025, a empresa reforçou seu compromisso com um ambiente íntegro, ético e sustentável ao aderir a duas importantes iniciativas: a Ação Coletiva contra a Corrupção, promovida pelo Pacto Global da ONU, e o Pacto pela Integridade Empresarial, estabelecido pela CGU (Controladoria-Geral da União).

Temos uma Comissão de Integridade e somos aderentes ao Pacto Empresarial pela Integridade e contra a Corrupção, liderado pelo Instituto Ethos, e participamos ativamente no Movimento Transparência 100% da Rede Brasil do Pacto Global da ONU. Veja registros e saiba mais informações no nosso relatório de sustentabilidade.

**Programa
de Integridade**



[ACESSE NOSSOS RELATÓRIOS](#)

Canal entre a **3**corações e seus *stakeholders*

A Ouvidoria é um canal de comunicação direto e acessível entre a **3**corações e todos os seus públicos, que trata de assuntos relacionados com o jeito de ser da empresa, declarado na Carta de Conduta. A Ouvidoria busca a solução mais adequada para casos que não foram bem resolvidos pelos setores formais, seja por limitação de alçada ou por falhas operacionais.

O canal atua como um mediador entre possíveis conflitos de regras e em casos de denúncia de não conformidades. Especialistas aptos para ouvir e entender as pessoas recebem, registram e tratam as manifestações. Tudo pautado nas leis vigentes e no nosso jeito de ser. Os dados dos manifestantes estão seguros, e o sigilo é garantido. A **3**corações também garante uma apuração com independência, sem quebra de confidencialidade, sem intimidação nem retaliação ao manifestante.

[ACESSE A OUVIDORIA](#)

Ouvidoria



Ouvidoria

Em consonância com a nossa alavanca ESG, Agir com Ética e Transparência, o Grupo **3**corações assegura a ampla divulgação de suas Demonstrações Financeiras. Reconhecemos a importância da transparência para fortalecer a confiança de nossos *stakeholders*, incluindo consumidores, clientes, fornecedores, colaboradores e a sociedade em geral.

Nesse sentido, informamos que o relatório completo de nossas Demonstrações Financeiras anuais está disponível para acesso público em nosso site institucional. Essas demonstrações, de onde foram compilados os números que embasaram este relatório, são submetidas a uma rigorosa auditoria independente conduzida pela KPMG Auditores Independentes Ltda., uma das maiores e mais respeitadas empresas de auditoria externa do mundo.

A auditoria independente da KPMG atesta a fidedignidade e a conformidade de nossas Demonstrações Financeiras com as normas contábeis aplicáveis, fazendo parte do escopo testes e acompanhamento dos números e temas de tributos, proporcionando uma visão clara e precisa da nossa performance financeira. A disponibilização pública deste relatório reflete nosso empenho em manter um diálogo aberto e transparente com todos os nossos públicos de interesse, reforçando nossa cultura de integridade e responsabilidade.

***Demonstrações
Financeiras
Auditadas e
Publicadas***





***Nossa
equipe***

No Grupo **3**corações, compreendemos que a gestão de tributos é um dos pilares fundamentais da nossa sustentabilidade corporativa. Por meio de uma Governança Tributária robusta, sustentada por uma equipe talentosa, capacitada e especialista no assunto, que tem acesso a tecnologias que facilitem o trabalho, consolidamos nossa relação de confiança com consumidores, parceiros e a sociedade.

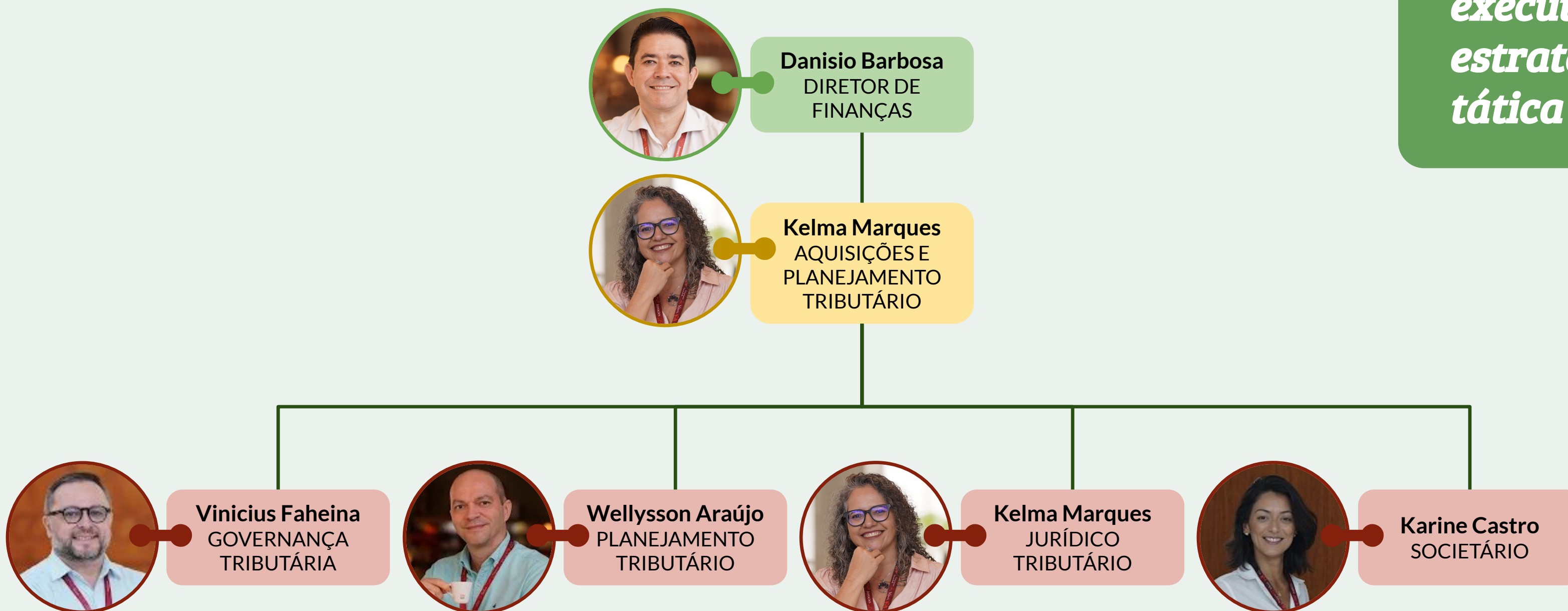
Para nossa Diretoria e as 39 pessoas do nosso time tributário e societário, a transparência é o reflexo da nossa identidade. Acreditamos que a responsabilidade tributária vai além do cumprimento formal das obrigações, posicionando-se como um ato estratégico de cidadania corporativa. Ao honrar nossos compromissos, reafirmamos nossa contribuição direta para o desenvolvimento socioeconômico e para a construção de um futuro mais próspero e equilibrado.

Governança Tributária



Na **3**corações, a estratégia tributária é liderada pelo Diretor de Finanças, responsável por este relatório, mediante supervisão à 1ª linha de defesa, participação na Comissão Tributária e Reuniões de Diretoria.

Estrutura executiva: estratégia e tática



Em 2025, o Grupo **3**corações deu um passo estratégico ao unificar toda a sua estrutura tributária sob uma única gestão: a Gerência Executiva de Aquisições e Planejamento Tributário, liderada por Kelma Marques. A área passou a consolidar os times de Jurídico Tributário, Planejamento Tributário e Governança Tributária, atuando em impostos diretos e indiretos.





Essa centralização é fundamental para nos aproximar de padrões do mercado e fortalecer a governança corporativa, por meio de uma maior sinergia entre as equipes, otimização de recursos e elevação do padrão técnico na troca de informações. Em tempos de mudanças com a Reforma Tributária, a **3**corações agiliza a tomada de decisão e permite uma gestão mais eficiente de recursos tributários, incentivos e novos negócios.

Estrutura operacional



A **3**corações é uma empresa que valoriza as pessoas e tem orgulho do seu povo. Acreditamos que laços legítimos e duradouros são criados por meio do cultivo de relacionamentos com simplicidade e sinceridade, tendo interesse genuíno pelas pessoas, dedicando tempo a elas e promovendo conexões, fortalecendo as relações e construindo um ambiente de trabalho acolhedor, seguro, diverso e inclusivo.

Presença feminina

GRUPO 3 corações	ÁREA TRIBUTÁRIA
 8.448 colaboradores	 39 colaboradores
 33,53% são mulheres	 56,41% são mulheres

Dados referente ao ano de 2025

GESTÃO NO GRUPO 3 corações	GESTÃO NA ÁREA TRIBUTÁRIA
 774 líderes	 7 líderes
 29,2% são mulheres	 71,4% são mulheres

Dados referentes ao ano de 2025





Abordagem Tributária

Nossa abordagem tributária, pautada nos Princípios de Liderança e premissas da nossa Carta de Conduta, converge com os alicerces dos compromissos socioeconômicos da Organização para a Cooperação e Desenvolvimento Econômico (OCDE) e os Objetivos de Desenvolvimento Sustentável (ODS), priorizando 06 pilares, revisados para estarmos sempre aderentes às práticas mais modernas de governança tributária e aspectos sociais.

Diretrizes tributárias





Conformidade e Valor Social

Para o Grupo **3**corações, o cumprimento rigoroso e tempestivo de nossas obrigações e a participação lado a lado com o fisco em programas de *compliance* cooperativo (conformidade), vai muito além do dever legal: é a construção de um novo modelo de relacionamento, pautado pela cooperação mútua e conformidade voluntária, e uma demonstração de respeito à sociedade e ao país.

A conformidade é a garantia de que os recursos tenham o valor correto, cálculo verificável e cheguem ao destino planejado no tempo certo, trazendo um legado de transparência, cooperação e confiança tributária para o país.

Ao mantermos processos internos de controle e auditoria constantes, asseguramos que o Grupo **3**corações cumpra seu papel como agente propulsor de bem-estar social, transformando conformidade técnica em impacto positivo real.

***Diretrizes
tributárias***



**CONFORMIDADE E
VALOR SOCIAL**

Como garantimos essa excelência

- **Monitoramento Estratégico:** nossa Governança Tributária utiliza tecnologias de auditoria e cruzamento de dados e realiza o acompanhamento em tempo real de todos os prazos de obrigações e fluxos de operações, para garantir 100% de precisão nos registros e trazer melhorias nos processos interfuncionais.
- **Programas de Conformidade:** participamos de sistemas robustos de *compliance* e conformidade em parceria direta com o governo, funcionando como filtro de qualidade. Adotamos a experiência que temos com programas de estados mais avançados em governança para replicar controles e determinar uma excelência nacional no acompanhamento em todas as Unidades, assegurando que a conformidade e as melhorias em nossos processos estejam em todos os Estados.
- **Justiça e Equidade:** acreditamos que a conformidade promove uma concorrência leal e uma distribuição justa da carga fiscal, fortalecendo o mercado e beneficiando a sociedade como um todo. Nesse sentido, acompanhamos com agilidade as alterações tributárias e aplicamos em nosso sistema integrado (SAP), além de trabalharmos intensamente para correta transição da reforma tributária.

***Diretrizes
tributárias***



**CONFORMIDADE E
VALOR SOCIAL**

Foco na conformidade tributária

Mantemos nosso compromisso com a estrita observância das normas tributárias, acompanhando diariamente as publicações legislativas em âmbito federal, estadual e municipal. Essa atenção constante nos permite identificar, de forma proativa, quaisquer alterações que possam impactar nossos produtos, operações ou Unidades localizadas em diferentes estados.

Ao detectarmos uma nova legislação relevante, procedemos com a imediata comunicação à Diretoria Comercial e seu time, assim como as demais áreas de negócio envolvidas, realizando análises de impacto financeiro detalhadas e seguindo nos ajustes sistêmicos e operacionais, quando necessário. Essa sistemática garante que a **3**corações cumpra rigorosamente suas obrigações tributárias, principais e acessórias e se antecipe a potenciais mudanças. O trabalho desenvolvido é complexo, dada a pluralidade e a especificidade das normas vigentes em cada localidade. Por isso, contamos também com o suporte de assessores externos especializados, atuando em parceria com a Comissão Tributária, para garantir o correto entendimento e a adequada aplicação dessas normas.

**160 atualizações
tributárias federais**

3 com impacto financeiro

**398 atualizações
tributárias estaduais**

45 com impacto financeiro

***Nosso
compromisso
com a
conformidade***



**CONFORMIDADE E
VALOR SOCIAL**



Conquistas

Pelo 3º ano consecutivo, o Grupo **3**corações foi destaque no segmento Indústria do Programa Contribuinte Pai d'Égua, promovido pela Secretaria da Fazenda do Ceará (Sefaz-CE). Esse programa reconhece as empresas que cumprem regularmente as obrigações tributárias no estado com o Troféu Cinco Jangadas e são exemplo de transparência na comunicação com o governo.

Assim como no Ceará, em São Paulo, pelo terceiro ano consecutivo, o Grupo **3**corações fecha o ano com a classificação A+ no Programa de Estímulo à Conformidade Tributária (Nos Conformes), por ser aderente ao maior nível de *compliance* previsto pelo estado. Para 2026, mapeamos 11 novos programas estaduais e estamos estudando como ampliar nossa participação também para a União.



NOS CONFORMES
SÃO PAULO
GOVERNO DO ESTADO
SÃO PAULO SÃO TODOS

***Nosso
relacionamento
com o Governo***



**CONFORMIDADE E
VALOR SOCIAL**



Transparência e Responsabilidade

No Grupo **3**corações, a transparência é o valor que conecta nossa estratégia à confiança da sociedade. Ser transparente é exercer a Responsabilidade (*Accountability*), assumindo a plena responsabilidade pela divulgação, integridade, qualidade e impacto de cada dado que reportamos.

Como um grupo de relevância nacional, operamos sob requisitos de transparência em constante evolução. Nossa equipe monitora diligentemente as mudanças regulatórias de obrigações acessórias e melhores práticas de controle e divulgação de dados tributários, para garantir que a **3**corações vá além de atender ao que é exigido pelas autoridades competentes, podendo muitas vezes superar os padrões exigidos, antecipar impactos e tendências nacionais e globais de governança.

***Diretrizes
tributárias***



**TRANSPARÊNCIA E
RESPONSABILIDADE**

Nossas ações de transparência

- Publicar anualmente, no site corporativo, os relatórios de Sustentabilidade, Demonstrações Financeiras e Transparência Fiscal, oferecendo uma visão 360° da empresa ao detalhar nossas práticas de governança e nosso desempenho real.
- Atuar em estrita conformidade com a LGPD e as normas de propriedade intelectual, garantindo que a abertura de dados seja feita de forma segura, respeitando o sigilo estratégico e a privacidade de nossos parceiros e colaboradores.
- Executar a governança de riscos tributários, para que traga clareza absoluta aos nossos processos internos, permitindo que clientes, consumidores e demais *stakeholders* tenham a segurança de que cada decisão tributária é baseada em dados auditáveis e controles robustos.
- Empregar governança eletrônica de dados, nos algoritmos de IA, ferramentas de automação e análise de dados, para aumentar a precisão de nossos reportes e a eficiência de nossa operação. Temos uma forte governança em parceria com a área de *Compliance* e TI que prioriza a segurança, a privacidade dos dados e a rastreabilidade eletrônica de ponta a ponta. Nosso modelo de "IA como Suporte à Decisão", em que algoritmos transparentes e auditáveis processam dados sem vieses, eliminam riscos operacionais e protegem o sigilo estratégico da companhia.

***Diretrizes
tributárias***



**TRANSPARÊNCIA E
RESPONSABILIDADE**

ACESSE NOSSOS RELATÓRIOS



COOPERAÇÃO E ÉTICA

A ética é o fio condutor de todas as nossas interações. No Grupo **3**corações, acreditamos que o ambiente de negócios deve ser pautado pela transparência e pela integridade corporativa.

Entendemos que a cooperação com as autoridades tributárias é uma boa prática e um vetor estratégico para a construção de um ambiente de mercado saudável – uma abordagem atualizada que substitui o litígio pela antecipação, comunicação transparente e colaboração.

Ao longo de 2025, ampliamos e fortalecemos os canais de comunicação com o fisco de colaboração, aprendizado e auto regularização. Veja, na próxima página, exemplos de nossa atuação na prática.

***Diretrizes
tributárias***



COOPERAÇÃO
E ÉTICA

Nossa atuação prática

- Em 2025, participamos ativamente de 45 canais de monitoramento e atendimento de fiscalizações abertos pelo estado, trazendo um formato de comunicação mais próxima com debate mais rápido e colaborativo sobre cada ponto apresentado. Alguns estados nos apresentam inclusive pontos focais dedicados a esse relacionamento.
- Postura proativa de acompanhamento e aplicação das legislações, com interação direta com o fisco, consultorias parceiras e atuação tributária em entidades externas a **3**corações, no debate e troca de informações.

Benefícios de uma postura de abertura e transparência

- **Para o Grupo e Stakeholders:** Fortalecemos nossa segurança jurídica e inspiramos confiança em investidores, parceiros e consumidores, demonstrando que nossa operação é sólida e previsível.
- **Para o Grupo e a Administração Pública:** Nas interações com o fisco, fortalecemos os diálogos e facilitamos o trabalho ao oferecer dados claros e processos auditáveis, o que contribui diretamente para reduzir os litígios e aprimorar as práticas tributárias vigentes no país.

***Diretrizes
tributárias***



**COOPERAÇÃO
E ÉTICA**

Em 2025, o Grupo **3**corações consolidou sua atuação estratégica em fóruns, associações e grupos de estudo, engajando-se ativamente em debates qualificados sobre a reforma tributária e políticas públicas. Por meio dessa participação proativa em entidades de classe e grupos de trabalho setoriais, a equipe contribuiu para o aprimoramento do ambiente de negócios e para a defesa da competitividade empresarial.

Essa presença constante permite ao Grupo influenciar o desenvolvimento socioeconômico, garantindo que as nuances do setor sejam consideradas e mitigando impactos operacionais por meio de uma gestão fiscal sustentável e colaborativa. Estamos presentes no(a):

- Comitê Tributário da ABIA
- Comitê Técnico sobre a Reforma Tributária da ABIC
- *Tax Executives Meeting* (TEM), reunião de algumas das mais importantes empresas do Ceará para discussões tributárias
- Comissão FIEC sobre a Reforma Tributária
- Associação Base Planta

Atuação Tributária Externa



Capacitação e Expertise

No Grupo **3**corações, acreditamos que a excelência tributária nasce do equilíbrio entre o conhecimento técnico profundo e a agilidade digital. Investimos continuamente no desenvolvimento de nossa equipe, garantindo que o talento humano seja potencializado por tecnologias avançadas, como automações e Inteligência Artificial.

Nossa abordagem de capacitação é multidimensional e visa transformar o time Tributário em um parceiro estratégico de negócios, capaz de navegar com precisão em cenários complexos.

Nossas ações de desenvolvimento

- **Elevada Expertise Legal e Consultiva:** Nossa equipe acompanha as mudanças na lei, traduzindo-as em inteligência operacional. Unimos ferramentas de acompanhamento legal, treinamento técnico de ponta e acesso a consultoria independente, via Comissão Tributária ou solicitações de pareceres jurídicos, para assegurar que a interpretação normativa rotineira seja aplicada com precisão. O resultado é uma operação estrategicamente alinhada às melhores práticas tributárias e jurídicas.

***Diretrizes
tributárias***



**CAPACITAÇÃO
E EXPERTISE**



- **Participação ampla em treinamento de áreas estratégicas e definição de processos:** Nosso time Tributário opera como um *hub* de conhecimento, atuando em realização de pareceres técnicos de procedimentos legais, treinamentos internos no conhecimento tributário, participação em avaliações de novos produtos, processos e negócios, além de decisões em malha de distribuição e abertura de filiais, repassando conhecimento, fornecendo suporte contínuo e colaborando com todas as áreas da empresa para impulsionar o sucesso duradouro de nossas iniciativas.

- **Fluência Tecnológica e Inovação:** Capacitamos nossa equipe no domínio de linguagens de tecnologia, *dashboards* e automações, além do uso rotineiro de ferramentas de IA. Essa alfabetização digital permite otimização operacional desenvolvida internamente e que nossos especialistas foquem na análise estratégica, enquanto a tecnologia garante a precisão e a escalabilidade das operações.

Diretrizes tributárias



**CAPACITAÇÃO
E EXPERTISE**

Investimento na Reforma Tributária

Entendemos que a reforma é feita por pessoas. Por isso, mantemos grupos de estudo intensivos e um cronograma de *workshops* com os objetivos de mapear impactos em processos, definir alterações e trazer capacitação técnica da reforma tributária associada ao processo da área de negócio específica. Nosso cronograma de capacitação e treinamentos seguirá em paralelo ao cronograma de implementação, transformando cada atualização legal em um hábito, conforme nossos Princípios de Liderança.

Para o Grupo **3**corações, a Reforma Tributária não é apenas uma obrigação legal, mas uma oportunidade de reafirmar nossa eficiência e construir uma empresa ainda mais sustentável para o futuro.



***Diretrizes
tributárias***



**CAPACITAÇÃO
E EXPERTISE**

Inovação e Sustentabilidade Operacional

No Grupo **3**corações, a eficiência não é um destino, mas um caminho contínuo de evolução de processo e tecnologia. Em um cenário de transformação digital acelerada e implementação da Reforma Tributária, nossa estratégia de inovação tributária se pauta em termos de rotinas e mecanismos (rotinas operacionais e de gestão, iniciativas do plano orçamentário, projetos, COE, PR/FAQ) que fomentam a inovação, inserindo, no DNA dos nossos colaboradores, o olhar de como fazer de forma mais simples, segura e veloz cada trabalho, sempre associado a melhor governança e conformidade.



***Diretrizes
tributárias***



**INOVAÇÃO E
SUSTENTABILIDADE
OPERACIONAL**

Nossos compromissos com a excelência operacional

- Investir em *dashboards* e tecnologias que automatizam a validação de dados em tempo real, com o intuito de reduzir a dependência de intervenções manuais, mitigar erros e atender às expectativas de auditoria digital dos órgãos reguladores.
- Incorporar, aos processos internos, *insights* de interações com fiscalizações e participação ativa em programas de conformidade para prevenir litígios e aliviar a carga burocrática.
- Revisar periodicamente nossas rotinas operacionais para garantir que a inovação tecnológica resulte em sustentabilidade, buscando fluxos que otimizem a conformidade e permitindo que a equipe tributária atue de forma mais analítica e estratégica.
- Utilizar ferramentas de simulação e análise de dados para mapear os impactos da nova legislação, garantindo uma migração suave e segura para os novos modelos de tributação.

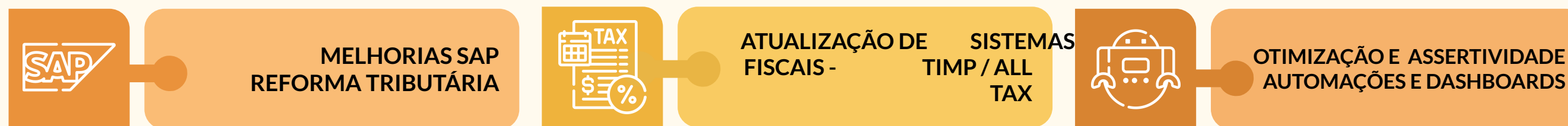
Ao integrar tecnologia de ponta com uma governança rigorosa, o Grupo **3**corações assegura uma operação fluida e resiliente, preparada para os desafios de um sistema tributário cada vez mais conectado e automatizado. Em 2026, pretendemos investir mais, estendendo o uso da tecnologia, redesenhando processos e aumentando o quadro para atuação com inteligência de dados em planejamento tributário.

***Diretrizes
tributárias***



**INOVAÇÃO E
SUSTENTABILIDADE
OPERACIONAL**

A governança tributária foi aprimorada continuamente nos últimos anos, com otimização de recursos e processos internos. Os principais projetos executados em 2025 concentraram-se em:



Projetos e Otimizações

Em 2025, destacamos a implementação de 5 novos controles de conformidade, 15 melhorias aplicadas ao sistema de obrigações tributárias TIMP ALL TAX e 48 *dashboards* e/ou automações. Um dos focos foi o controle do registro de documentos fiscais e o uso de ferramentas tecnológicas para garantir maior assertividade, automação e eficiência no cumprimento das exigências fiscais.

Um investimento de destaque foram as adequações do SAP na emissão de Nota Fiscal Eletrônica (NFe), visando a conformidade com a Reforma Tributária, conforme exigências da Receita Federal e do Comitê Gestor para 2026.

Essas iniciativas trouxeram resultados significativos, incluindo a redução efetiva de horas rotineiras e extras, permitindo a capacitação da equipe, a execução de outras iniciativas tributárias com recursos internos, a diminuição do tempo de execução e o aumento da precisão em procedimentos fiscais, análises legais e aprimoramento de atividades em todas as Unidades.

Visão estratégica e de longo prazo

No Grupo **3**corações, a gestão tributária é indissociável da nossa estratégia de negócio. Compreendemos que cada decisão tributária reverbera no longo prazo, influenciando nossa capacidade de investimento e a solidez do nosso legado.

Atuamos com uma mentalidade de Justiça e Equidade Tributária, garantindo que nossa contribuição tributária esteja estreitamente alinhada aos locais onde o valor econômico é efetivamente gerado. Rejeitamos práticas de planejamento agressivo, privilegiando uma postura ética que fortalece as comunidades onde operamos.



***Diretrizes
tributárias***



**VISÃO ESTRATÉGICA
E DE LONGO PRAZO**

Nossos diferenciais estratégicos

- **Integração e Inteligência de Negócio:** Nossa área de Planejamento Tributário atua de forma transversal, integrando-se às áreas Logística e Comercial. Essa sinergia influencia diretamente a precificação e o resultado da companhia, garantindo que as decisões estratégicas sejam tomadas com plena consciência de seus impactos fiscais e legais.
- **Atuação estratégica em estudos de Viabilidade e Novos Negócios (M&A):** A equipe tributária está 100% integrada à definição das estratégias de negócio e desenvolvimento da empresa trazendo inteligência tributária em estudos de viabilidade de novos negócios e aquisições de empresa, planejamento tributário e mecanismo de lançamento de novos produtos e processos (PR/FAQ). Em 2025, foram realizados, pelo menos, 13 estudos tributários, tendo sido analisados cerca de 26 cenários.
- **Engajamento com *Stakeholders*:** Nossa atuação externa garante canais proativos de diálogo. Compartilhamos nossas práticas tributárias com transparência, reforçando nossa imagem de parceiro confiável perante o mercado e órgãos reguladores.
- **Sustentabilidade e Redução de Litígios:** No planejamento tributário, estudamos diversos cenários de carga tributária junto a índices econômicos, sempre no limite legal rigoroso, minimizando litígios, preservando o caixa da companhia, transformando a eficiência tributária em um motor de crescimento sustentável.

***Diretrizes
tributárias***



**VISÃO ESTRATÉGICA
E DE LONGO PRAZO**

Gestão de Riscos

No Grupo **3**corações, a gestão de riscos tributários é tratada como uma disciplina estratégica e proativa. Implementamos um ecossistema de controle que abrange desde a identificação precoce até o monitoramento contínuo e a revisão técnica de potenciais exposições. Nosso compromisso é conduzir todos os assuntos tributários sob o prisma da conformidade técnica, justiça fiscal e transparência absoluta, totalmente alinhado e em conjunto com a equipe e as melhores práticas de *compliance* organizacional. A identificação de riscos tributários é realizada pelas 3 linhas de defesa por meio de todas as rotinas descritas na abordagem tributária, direcionados pelas lideranças para avaliação e aprovação de procedimentos na Comissão Tributária e Reuniões de Diretoria. Posteriormente, o risco é classificado e acompanhado pelo Jurídico Tributário e pelas 2ª e 3ª linhas de Defesa.

Em 2025, a equipe de Compliance trabalhou na montagem da Política de Gestão de Riscos e, em 2026, irá trabalhar para consolidá-la e aprová-la. Depois de aprovada, ela deve ser integrada aos processos do Grupo **3**corações, elevando a percepção de risco e enraizando-a na cultura organizacional.

Gestão de Riscos Tributários



Estrutura de Proteção e Governança

A análise de riscos é escalonada em instâncias estratégicas, garantindo uma visão 360° sobre temas complexos. E, para garantir o mais alto nível de segurança jurídica, adotamos o Modelo de Três Linhas (padrão de excelência recomendado pelo Instituto dos Auditores Internos - IIA Brasil), distribuído operacionalmente em diversos setores e equipes da companhia. Essa estrutura fortalece nossa governança ao segregar e integrar funções de execução, controle e auditoria, garantindo que mensalmente o risco seja mitigado em múltiplas camadas.

Comissão Tributária: Composta por Diretores, consultorias externas de renome e lideranças do Tributário e Compliance, atua bimestralmente na análise técnica de interpretações legais e processos estratégicos direcionados pelas 3 linhas de defesa, aprovando e tomando ciência de procedimentos, filtrando e direcionando cenários para tomada de decisões nas Reuniões de Diretoria, considerando e catalogando toda a avaliação de risco, como jurisprudências, fiscalizações, autos de infração e temas controversos.

Diretoria Executiva e Conselho de Administração: Mensal ou trimestralmente, aprovam cenários direcionados pela Comissão Tributária, avaliam o impacto macro dos riscos – assegurando que a estratégia tributária esteja alinhada à tolerância a riscos e aos objetivos de longo prazo do Grupo.

Gestão de Riscos Tributários

O detalhamento gráfico do fluxo de gestão de riscos e a definição de papéis e responsabilidades podem ser consultados no infográfico da próxima página.

CONSELHO DE ADMINISTRAÇÃO

ALTA ADMINISTRAÇÃO

Miguel Neto
ADVOGADOS

COMISSÃO TRIBUTÁRIA

MATTOS FILHO

1ª Linha de Defesa

2ª Linha de Defesa

3ª Linha de Defesa

Define e
Aprova

Implementa
e Gerencia

Suporta, Monitora e
Consolida

Avalia e Critica

Diretoria e
Gerência
Executiva

Áreas de
Negócio

Compliance

Gestão de Riscos

Controles Internos

Auditoria Interna

AUDITORIA EXTERNA

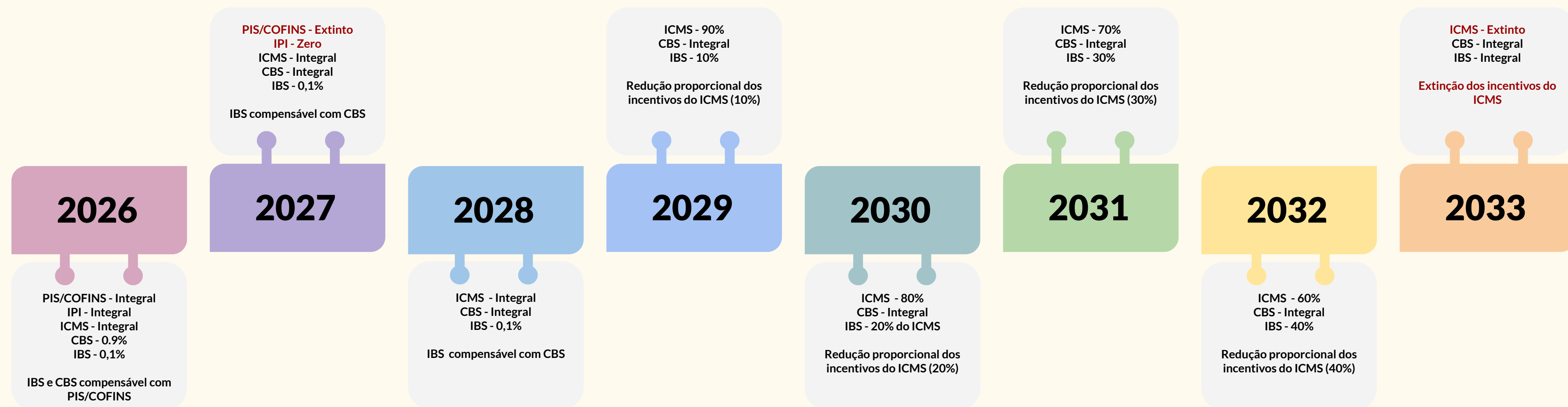
ÓRGÃOS GOVERNAMENTAIS

*Gestão
de Riscos
Tributários*

A Reforma Tributária do Consumo representa a mudança normativa mais profunda da história recente do Brasil. Ao longo de oito anos, teremos uma gradativa transformação no cenário tributário brasileiro. No Grupo **3**corações, cinco tributos serão consolidados no IVA Dual. Para planejar e fazer acontecer essa transformação na companhia, criamos o Programa da Reforma Tributária, seguindo um cronograma de ações que se conectam à linha do tempo abaixo.



Linha do tempo para transformação de impostos



No Grupo **3**corações, encaramos este desafio como um projeto estratégico inadiável. O objetivo do nosso Programa Reforma Tributária é garantir a conformidade legal absoluta enquanto otimizamos os impactos econômicos e operacionais até 2033. Para isso, estruturamos uma força-tarefa multidisciplinar que atua em duas frentes complementares:

1. **Implantação sistêmica e tecnológica**

Nossa frente de tecnologia concluiu com sucesso a primeira fase de adequação no sistema SAP. Em 5 de janeiro de 2026, iniciamos a emissão de documentos eletrônicos com o destaque integral do IVA dual, respeitando rigorosamente as diretrizes da Receita Federal e do Comitê Gestor. Também iniciamos os trabalhos para a Fase 2, focada no que entrará em vigor em 2027, aguardando regulamentação para o complexo mecanismo de Split Payment e a retenção de IBS/CBS.

2. **Reestruturação estratégica e impacto de negócio**

Além do suporte sistêmico, conduzimos uma análise profunda dos efeitos da reforma em nossa estrutura atual de negócios. Estamos trabalhando intensamente em:

- Mapeamento tributário (AS-IS e TO-BE) para compreender a extensão das mudanças em nossa rentabilidade e precificação.
- Reestruturação de processos em áreas críticas, como Logística, Suprimentos, Vendas e Societário.
- Investimento em apoio de consultorias no trabalho de modelagem de cenários e Legal Opinions de advogados externos para garantir que cada tomada de decisão seja pautada pela segurança jurídica e pelas melhores práticas do mercado.

***Reforma
Tributária -
Programa de
Implementação***

O Pilar 2 da OCDE (Organização para a Cooperação e Desenvolvimento Econômico) é, em essência, a criação de um Imposto Mínimo Global. O Pilar 2 estabelece que grandes empresas multinacionais devem pagar uma alíquota efetiva mínima de 15% sobre os lucros em cada jurisdição onde operam.

Alinhado às diretrizes do projeto BEPS 2.0 da OCDE, o Brasil formalizou sua adesão ao imposto mínimo global de 15% por meio da Lei nº 15.079/2024 e da IN RFB nº 2.228/25. Esta regulamentação introduz o Adicional de CSLL sob as Regras GloBE, com vigência em 2025 e recolhimento previsto para julho de 2026.

O Grupo monitora proativamente as diretrizes do Pilar 2 para assegurar que a nossa Taxa Efetiva de Imposto (ETR) esteja em conformidade com o patamar de 15%. Pautamos nossa operação pela Justiça Fiscal, reportando lucros e pagando tributos integralmente em território nacional e demais jurisdições de atuação operacional direta. O atendimento ao Pilar 2 reforça a nossa resiliência financeira e integridade reputacional. Para os nossos investidores, isso significa a garantia de um negócio sustentável, livre de contingências fiscais internacionais e totalmente alinhado à nova arquitetura do sistema tributário global.

Pilar 2



Preços de Transferência: equidade e conformidade

No Grupo **3**corações, as operações entre empresas do Grupo e partes relacionadas (*intercompany*) são conduzidas sob rigorosos padrões éticos e técnicos. Nosso compromisso é assegurar que toda transação comercial ocorra de forma transparente, respeitando as legislações vigentes e as melhores práticas internacionais.

Garantimos que nossas operações com partes relacionadas, especialmente aquelas que envolvem jurisdições internacionais, sejam realizadas em estrita conformidade com as regras de Preços de Transferência. Adotamos as diretrizes estabelecidas pela OCDE, fundamentadas no princípio de Arm's Length (Preço de Plena Concorrência).

Isso significa que as condições e os preços praticados entre empresas do Grupo são equivalentes às que seriam estabelecidas entre partes independentes em condições de mercado similares. Seguimos os planos de ação da OCDE para o combate à erosão da base tributária e transferência de lucros (BEPS), garantindo que a remuneração de cada entidade seja condizente com as funções exercidas, os ativos utilizados e os riscos assumidos em cada operação.

Preço de Transferência



Contencioso Tributário

A **3**corações mantém uma gestão rigorosa de seus processos administrativos e judiciais, em todo o território nacional, atuando por meio de um corpo Jurídico Tributário interno especializado e parceiros externos que compartilham conhecimento na avaliação técnica e definição de estratégias de alta complexidade, promovendo maior segurança jurídica para a companhia.

Acompanhamos de forma contínua potenciais teses judiciais para a recuperação de créditos, ajuizando ações quando pertinente. Em 2025, obtivemos sucesso em 5 dessas discussões, incluindo a exclusão do ICMS-ST da base de cálculo do PIS e da COFINS e a dedutibilidade do PAT sem as limitações infralegais. Além disso, no mesmo período, desenvolvemos 4 teses de defesa sólidas, visando à desconstituição de créditos tributários indevidos, o que protege o patrimônio e a integridade do fluxo de caixa.

Com o suporte de assessores jurídicos especializados, classificamos cada contingência, seguindo as diretrizes do Pronunciamento Técnico CPC 25, conforme as probabilidades de perda (provável, possível ou remota). Isso assegura o provisionamento adequado e a transparência financeira. Essa abordagem rigorosa garante que nossa estratégia jurídica tributária esteja alinhada à segurança dos negócios, promovendo previsibilidade e sustentabilidade para o crescimento do Grupo.

Contencioso Tributário



Em alinhamento com nossa estratégia de sustentabilidade e desenvolvimento socioeconômico, o Grupo **3**corações utiliza incentivos, isenções e benefícios fiscais previstos nas legislações brasileiras e das jurisdições onde atua.

Nossa abordagem para o uso desses benefícios é pautada por:

- **Conformidade Integral:** o aproveitamento de incentivos ocorre apenas mediante o cumprimento rigoroso de todos os requisitos legais e obrigações acessórias.
- **Propósito Social:** enxergamos os incentivos fiscais como ferramentas de fomento à inovação, eficiência logística e geração de valor para as regiões onde estamos presentes, revertendo tais benefícios em investimentos que fortalecem nosso legado econômico e social.

Os incentivos estaduais reduzem o recolhimento de ICMS por meio de crédito presumido, redução de base de cálculo ou redução de alíquota. No âmbito federal, a **3**corações possui incentivos referentes ao lucro da exploração, reinvestimento, programas sociais e Lei do Bem.

Total de incentivos estaduais do ICMS em 2025 representou 2,92% das receitas dos produtos vendidos, líquidas de impostos

(2,4% em 31 de dezembro de 2024)

Total de incentivos federais em 2025 representou 0,41% dessas receitas

(0,06% em 31 de dezembro de 2024)

Incentivos e benefícios fiscais

Inovação - Lei do Bem

A Lei do Bem (Lei nº 11.196/2005) é o principal instrumento de incentivo à inovação tecnológica no Brasil. Ela é uma ferramenta do governo federal que concede benefícios fiscais para empresas que investem em Pesquisa, Desenvolvimento e Inovação (PD&I).

Por meio da Lei do Bem, é possível deduzir entre 60% e 80% (chegando a 100% em casos específicos) do valor gasto com P&D da base de cálculo do Imposto de Renda Pessoa Jurídica e da Contribuição Social sobre o Lucro Líquido.

O Grupo **3**corações investiu em 119 projetos, movimentando mais de R\$ 7 milhões em inovações tecnológicas voltadas à melhoria e criação de novos produtos ou processos que melhoram a experiência do nosso consumidor, como inovações em cafés, cápsulas, bebidas proteicas, processos que simplificam e agilizam o atendimento ao consumidor, obedecendo rigorosamente ao que determina a Lei do Bem e aplicando as reduções nela previstas.

***Inovação
Lei do Bem***



As empresas do Grupo **3**corações acreditam que a construção de um mundo melhor se faz por meio dos laços e ações criadas com a sociedade, priorizando o relacionamento e o respeito.

Para isso, a companhia se envolve em projetos e eventos socioculturais e esportivos, dando apoio às instituições e organizações das comunidades onde atua.

Ao apoiar e investir em iniciativas sociais, a **3**corações visa deixar um legado positivo nas áreas da Cultura, Saúde e Esporte, Direito do Idoso, Criança e Adolescente. **Ao longo de 2025, totalizou mais de R\$ 8,748 milhões em doações e patrocínios** (versus R\$ 3,378 milhões em 2024, um aumento de 159%).



Os números informados nesta página contemplam todas as empresas do Grupo, e apenas o universo homologado por regras da legislação tributária.

9 CONSTRUA UMA EMPRESA SUSTENTÁVEL



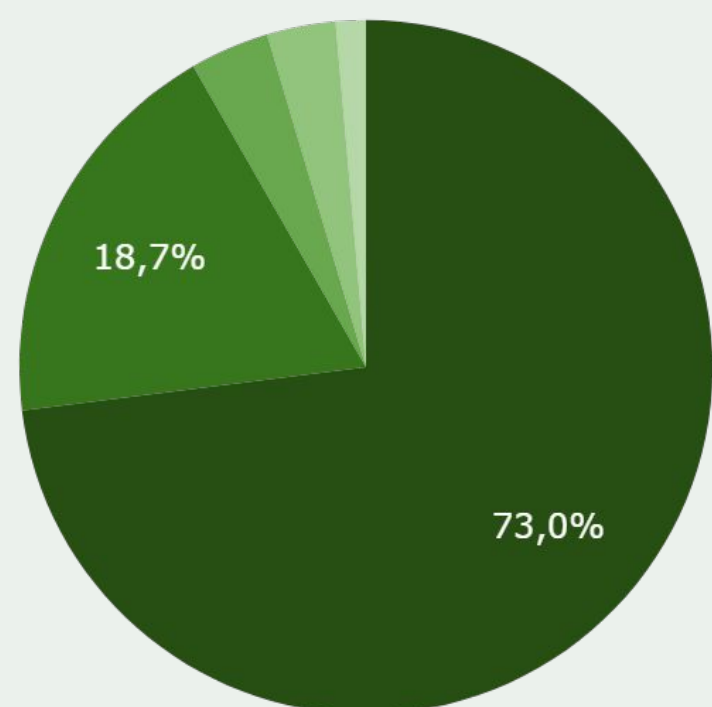


Nossos números

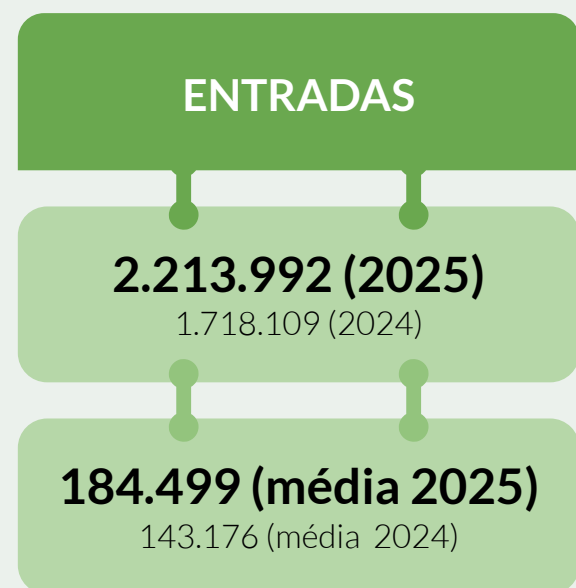
Por trás de todas as operações que movimentam os negócios do Grupo **3**corações, existem vários processos por meio dos quais nos relacionamos com nossos *stakeholders*. Considerando os aspectos tributários, podemos citar as notas fiscais de entradas e saídas (produtos e serviços), por meio das quais registramos e materializamos nossos acordos comerciais e também demonstramos nossas movimentações aos fiscos.

Documentos Fiscais Escriturados

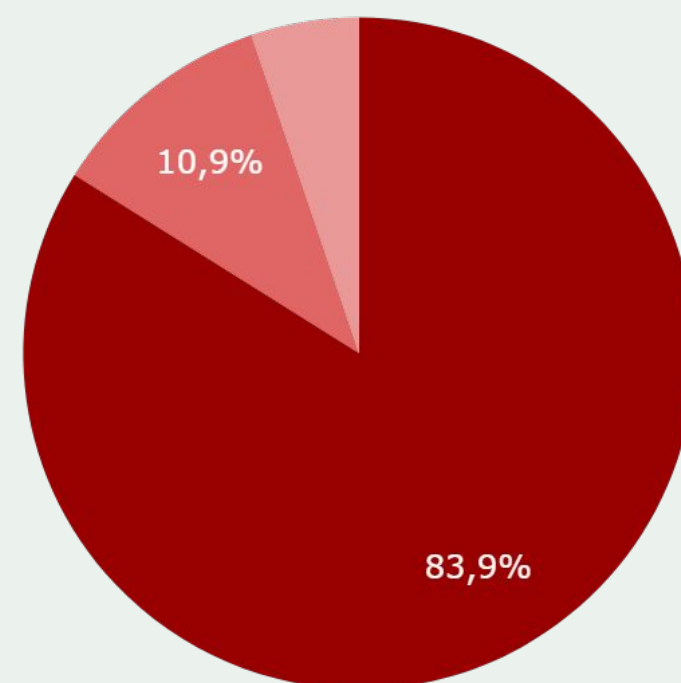
Entradas 2025



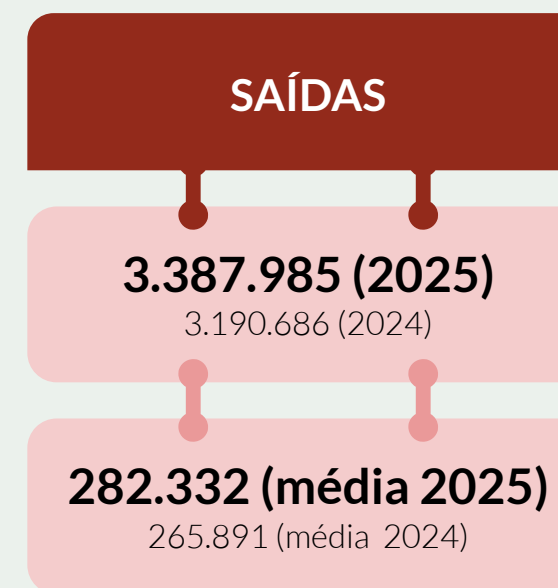
- Serviço e Frete
- Outras Entradas
- Compras e Transferências
- Devolução
- Ativo imobilizado



Saídas 2025

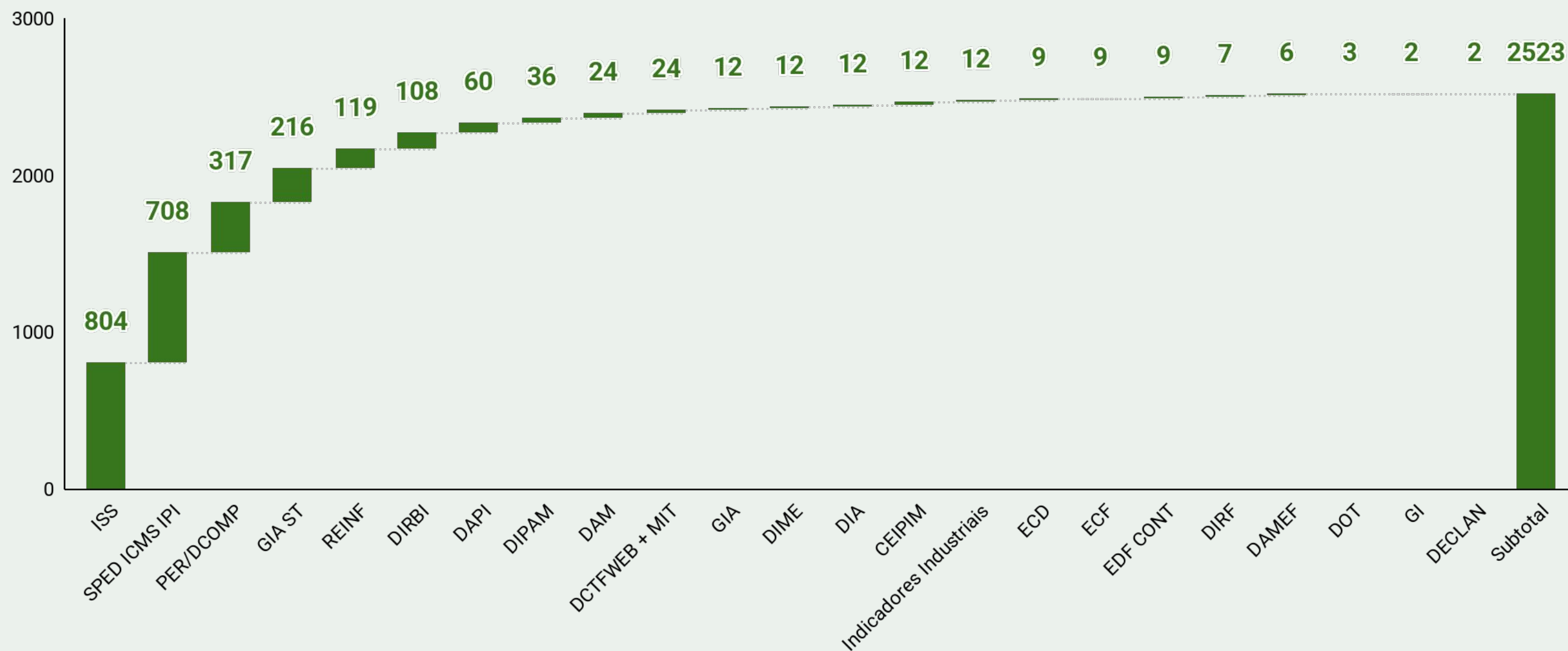


- Venda
- Bonificação
- Outras Saídas



No ano de 2025, foram entregues 2.523 arquivos de obrigações acessórias destinadas a União, Estados e Municípios em que a **3**corações possui atividades. Ao longo dos próximos anos, com a Reforma Tributária, essa quantidade passará por diversas transformações.

Obrigações acessórias federais, estaduais e municipais



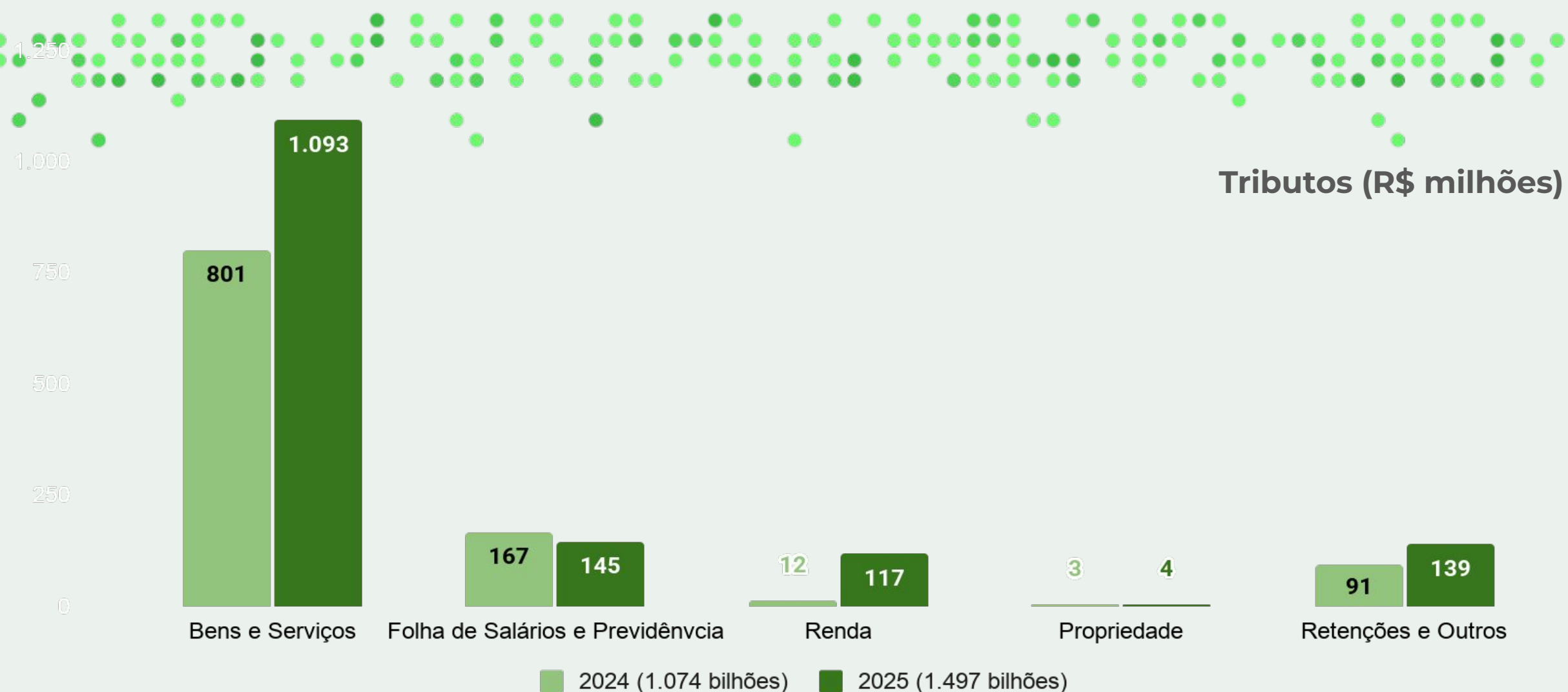


O Grupo **3**corações está entre as principais empresas do setor alimentício com recolhimento significativo de impostos. Em 2025, nossa contribuição econômica direta foi de R\$ 1,497 bilhões em tributos, sendo R\$ 1,074 bilhões em 2024, com crescimento de 39,44% acompanhando a ampliação da operação e das receitas.

Para nós, ter nossas vendas e lucros como reflexo de um trabalho honesto e, portanto, completamente dentro da lei, é muito importante. Entendemos que, por meio dos nossos investimentos, impactamos positivamente a realidade de brasileiros por todo o país.

Importante! Os números de 2024 foram redistribuídos de forma diferente do relatório publicado, mantendo o somatório total, apenas para efeitos de comparabilidade, devido à abertura da categoria retenções que não existia.

**Contribuição
Tributária Total
(CTT)**



**Contribuição
Tributária Total
(CTT)**

- Tributos incidentes sobre bens e serviços: aqueles ligados diretamente à compra e venda de mercadoria e serviços, tais como ICMS, ISS, IPI, PIS/COFINS, II, CIDE.
- Tributos sobre folha de salários: despesas do empregador com base nos salários dos colaboradores, tais como INSS e FGTS.
- Tributos sobre a renda: resultam do lucro líquido, tais como IRPJ e CSLL.
- Tributos sobre propriedade: resultam da posse anual de imóveis e veículos, como IPVA e IPTU.
- Outros pagamentos envolvem, por exemplo, taxas de licença sanitária, alvará de funcionamento, dentre outras.
- Retenções: recolhimentos para posterior compensação de tributos dos fornecedores, como IR, CSLL, PIS, COFINS e Funrural.

IRPJ/CSLL**R\$ 117 milhões**

Em 2024, recolhemos R\$ 12 milhões, um aumento de 848,35%.

PIS/COFINS**R\$ 14,3 milhões**

Em 2024, foram R\$ 6 milhões, um aumento de 149,59%.
Contemplamos recolhimentos sobre a importação de bens e serviços.

IPI**R\$ 9,5 milhões**

Em 2024, foram R\$ 9 milhões, um aumento de 10,58%.

II**R\$ 10,1 milhões**

Em 2024, foram R\$ 7 milhões, um aumento de 43,33%.

Os números informados nesta página contemplam todas as empresas do Grupo.

PREVIDENCIÁRIOS**R\$ 145,3 milhões**

Em 2024, foram R\$ 167 milhões, uma redução de 12,72%.
Incluídos: FGTS e INSS Patronal

OUTROS**R\$ 0,9 milhões**

Em 2024, tivemos R\$ 1 milhão, uma redução de 29,62%. Incluídos:
CIDE e Taxas da União.

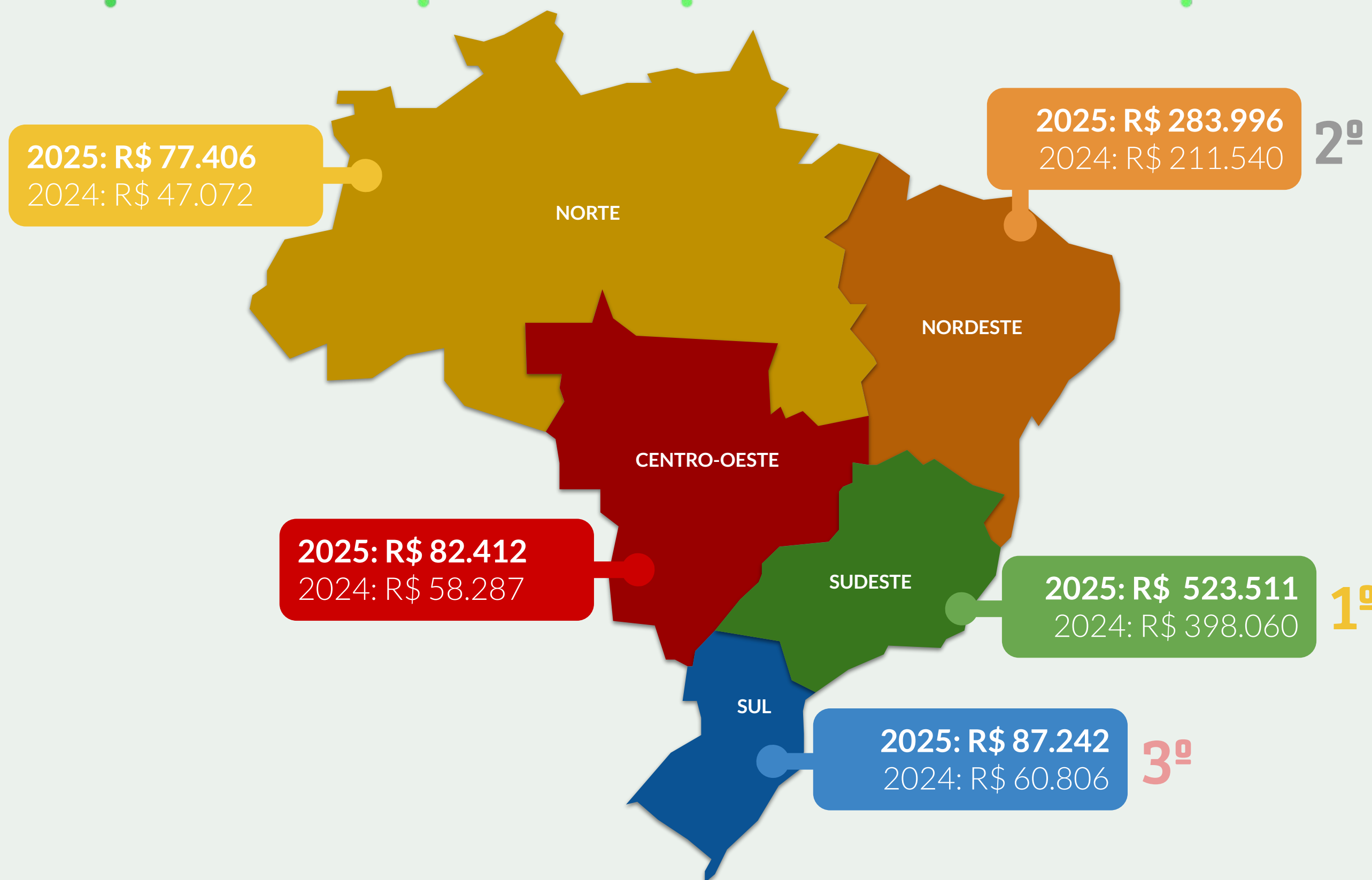
RETENÇÕES SOBRE A FOLHA**R\$ 94,2 milhões**

Em 2024, foram R\$ 82 milhões, um aumento de 15,59%.

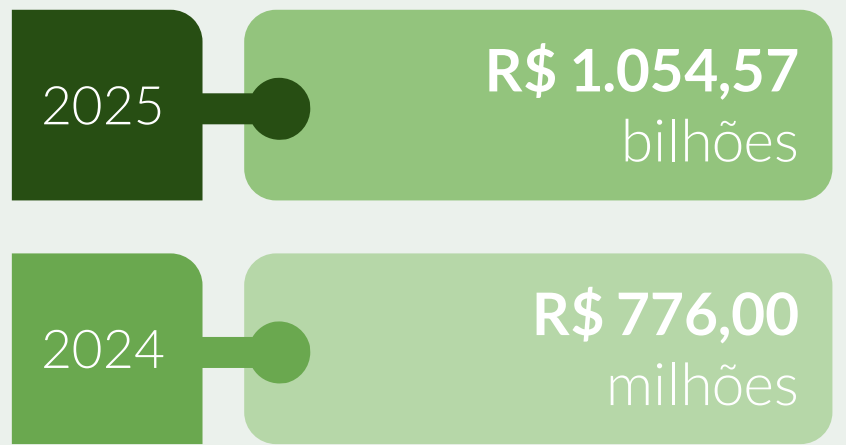
OUTROS TRIBUTOS RETIDOS**R\$ 44,1 milhões**

Em 2024, destacamos essa categoria em IRPJ/CSLL, com R\$ 9 milhões, um aumento de 403,96%. Contemplamos retenções de IR, PIS, COFINS, CSLL, Funrural, sobre compras nacionais de bens e serviços.

***Recolhimentos /
Retenções para
União***



Recolhimento ICMS por Região



Os números informados nesta página contemplam todas as empresas do Grupo.

Valores em R\$ mil



***Caderno
GRI***

Descrição	Página
a. Uma descrição da abordagem tributária, incluindo:	
i. se a organização possui uma estratégia fiscal e, caso possua, um link para essa estratégia quando estiver disponível ao público;	26 - 55
ii. o órgão de governança ou o cargo de nível executivo dentro da organização que formalmente analisa e aprova a estratégia fiscal, além da frequência dessa análise;	46 - 47
iii. a abordagem para conformidade regulatória;	28 - 31
iv. como a abordagem tributária está vinculada às estratégias de negócios e de desenvolvimento sustentável da organização	43 - 44

GRI 207-1

Descrição	Página
a. Uma descrição da estrutura de governança e controle fiscal, incluindo:	
i. o órgão de governança ou o cargo de nível executivo dentro da organização responsável pela conformidade com a estratégia fiscal;	23, 46 - 47
ii. como a abordagem tributária está integrada na organização;	26 - 55
iii. a abordagem para riscos fiscais, inclusive como os riscos são identificados, geridos e monitorados;	45 - 47, 52
iv. como a conformidade com a estrutura de governança e controle fiscal é avaliada.	28 - 31, 45 - 47
b. Uma descrição dos mecanismos para apresentação de preocupações relativas à conduta empresarial da organização e à integridade da organização em relação a tributos.	18 - 19
c. Uma descrição do processo de verificação de relatos de conteúdos fiscais incluindo, se aplicável, um link ou uma referência ao(s) relatório(s), declaração(ões) ou parecer(es) da verificação.	20

GRI 207-2

Descrição	Página
a. Uma descrição da abordagem para engajamento de <i>stakeholders</i> e gestão de suas preocupações quanto a tributos, incluindo:	
i. a abordagem para relacionamento com autoridades fiscais;	28 - 35
ii. a abordagem para ações de advocacy (incidência política) em políticas públicas referentes a tributos;	34 - 36
iii. os processos para coletar e avaliar as opiniões e preocupações dos <i>stakeholders</i> , inclusive <i>stakeholders</i> externos	19, 36, 44

GRI 207-3



Glossário

CIDE	Contribuição de Intervenção no Domínio Econômico.
COFINS	Contribuição para o Financiamento da Seguridade Social.
CONTRIBUINTE	Pessoa física ou jurídica sobre a qual recai a obrigação tributária.
CSLL	Contribuição Social sobre o Lucro Líquido.
CSRF	Contribuições Sociais Retidas na Fonte.
DAM	Declaração de Apuração Mensal.
DAPI	Declaração de Apuração e Informação do ICMS.
DCTF	Declaração de Débitos e Créditos de Tributos Federais.
DCTF-WEB	Declaração de Débitos e Créditos Tributários Federais Previdenciários e de Outras Entidades e Fundos.
DIEF	Declaração de Informações Econômico-Fiscais.
DIMOB	Declaração de Informações sobre Atividades Imobiliárias.
DIPAM	Declaração para o Índice de Participação dos Municípios. É uma declaração em que os contribuintes informam à Fazenda Estadual dados essenciais para o cálculo do repasse do ICMS aos municípios.

Glossário

DIRF	Declaração do Imposto sobre a Renda Retido na Fonte.
ECD	Escrituração Contábil Digital.
ECF	Escrituração Contábil Fiscal.
EFD-Contribuições	Escrituração Fiscal Digital das Contribuições para o PIS e para a COFINS.
ESG	Ambiental, Social e Governança (do inglês, Environmental Social and Governance). Refere-se a um conjunto de critérios que avaliam a sustentabilidade, responsabilidade social e boa gestão de uma empresa.
FGTS	Fundo de Garantia do Tempo de Serviço.
GIA	Informação e Apuração do ICMS é uma declaração acessória obrigatória para apuração de valores a título de ICMS.
GIA ST	Informação e apuração do ICMS devido por substituição tributária à unidade federada diversa daquela do domicílio fiscal do contribuinte-substituto.
ICMS	Imposto sobre operações relativas à circulação de mercadorias e sobre prestações de serviços de transporte interestadual e intermunicipal e de comunicação.
INSS	Instituto Nacional do Seguro Social.

Glossário

IPI	Imposto sobre produtos industrializados. Tributo sobre o consumo incidente sobre produtos industrializados.
IPTU	Imposto Predial e Territorial Urbano.
IPVA	Imposto sobre a Propriedade de Veículos Automotores.
IRPJ	Imposto de Renda de Pessoa Jurídica.
IRRF	Imposto de Renda Retido na Fonte.
ISS	Imposto sobre Serviços de Qualquer Natureza.
Obrigações Acessórias	Declarações (mensais, trimestrais, anuais) cujo objetivo é fornecer, aos órgãos fiscalizadores, informações capazes de confirmarem o pagamento das obrigações tributárias principais.
Obrigações Principais	Surge com a ocorrência do fato gerador. Tem por objeto o pagamento de tributo ou penalidade pecuniária e se extingue juntamente com o crédito dela decorrente.
Per/Dcomp	Obrigações acessórias por meio da qual os contribuintes de tributos federais realizam pedidos de ressarcimento ou restituição de tributos pagos a maior ou compensação de tributos correntes ou futuros.

Glossário

PIS	Programa de Integração Social.
Reinf	Escrituração Fiscal Digital de Retenções e Outras Informações Fiscais.
SPED	Sistema Público de Escrituração Digital.
Stakeholders	Indivíduos e organizações impactadas pelas ações de determinada empresa.
Transit Point	Unidade de negócio que realiza operações de transbordo de carga.
Tributo / Imposto / Contribuição	Tributos, impostos, taxas, contribuições ou contribuições especiais ou previdenciárias, que são pagamentos obrigatórios e sem contrapartida ao governo geral.
VAF/DAMEF	VAF dos municípios mineiros é apurado pela SEF/MG, com base na Declaração Anual do Movimento Econômico Fiscal (DAMEF), nas declarações prestadas à Receita Federal do Brasil.

Glossário

O prazer está nas coisas simples!

